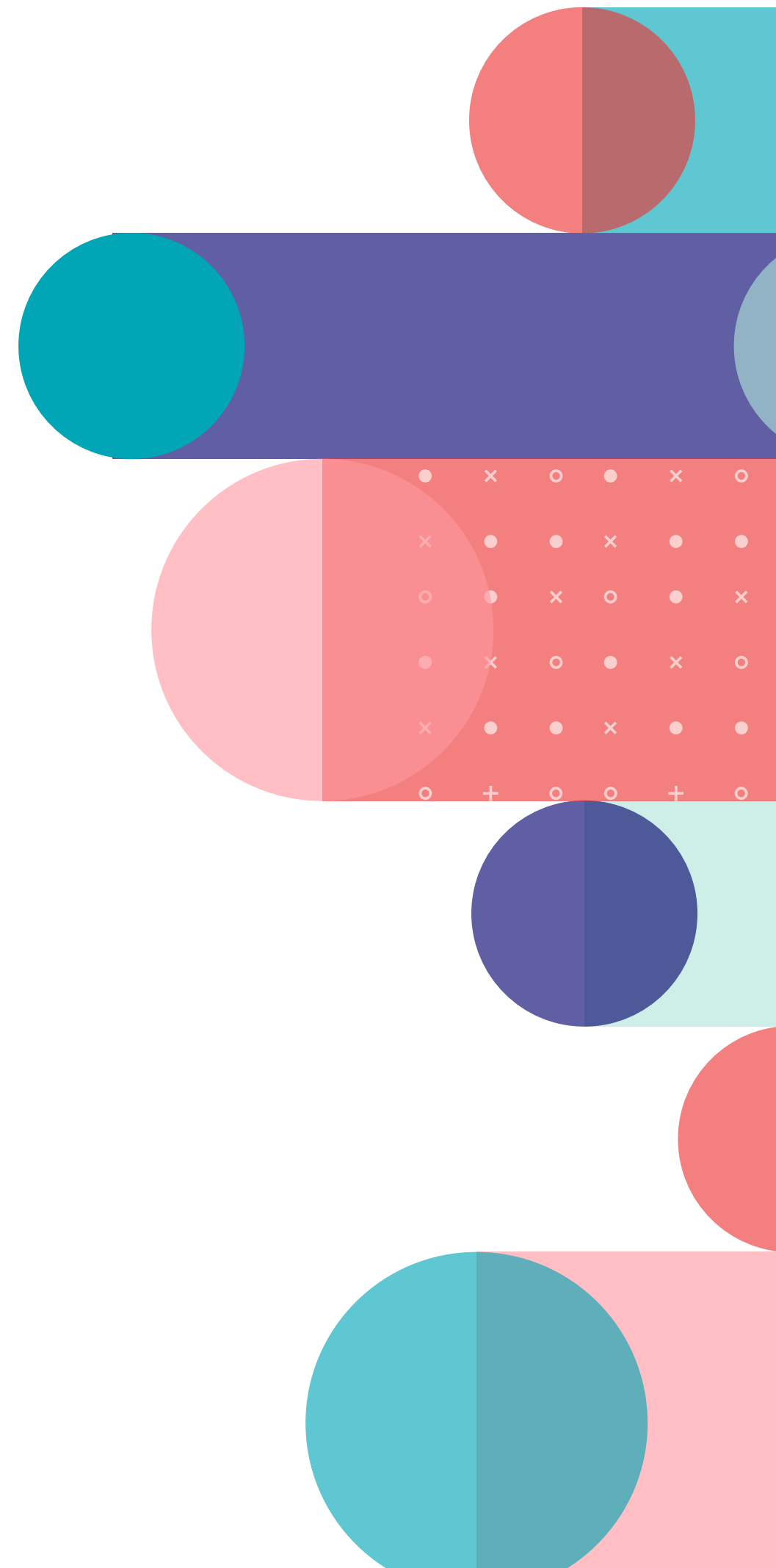




Liceo ★ Bicentenario  
Excelencia Académica  
Alto Desempeño

# PRO-RETENCIÓN

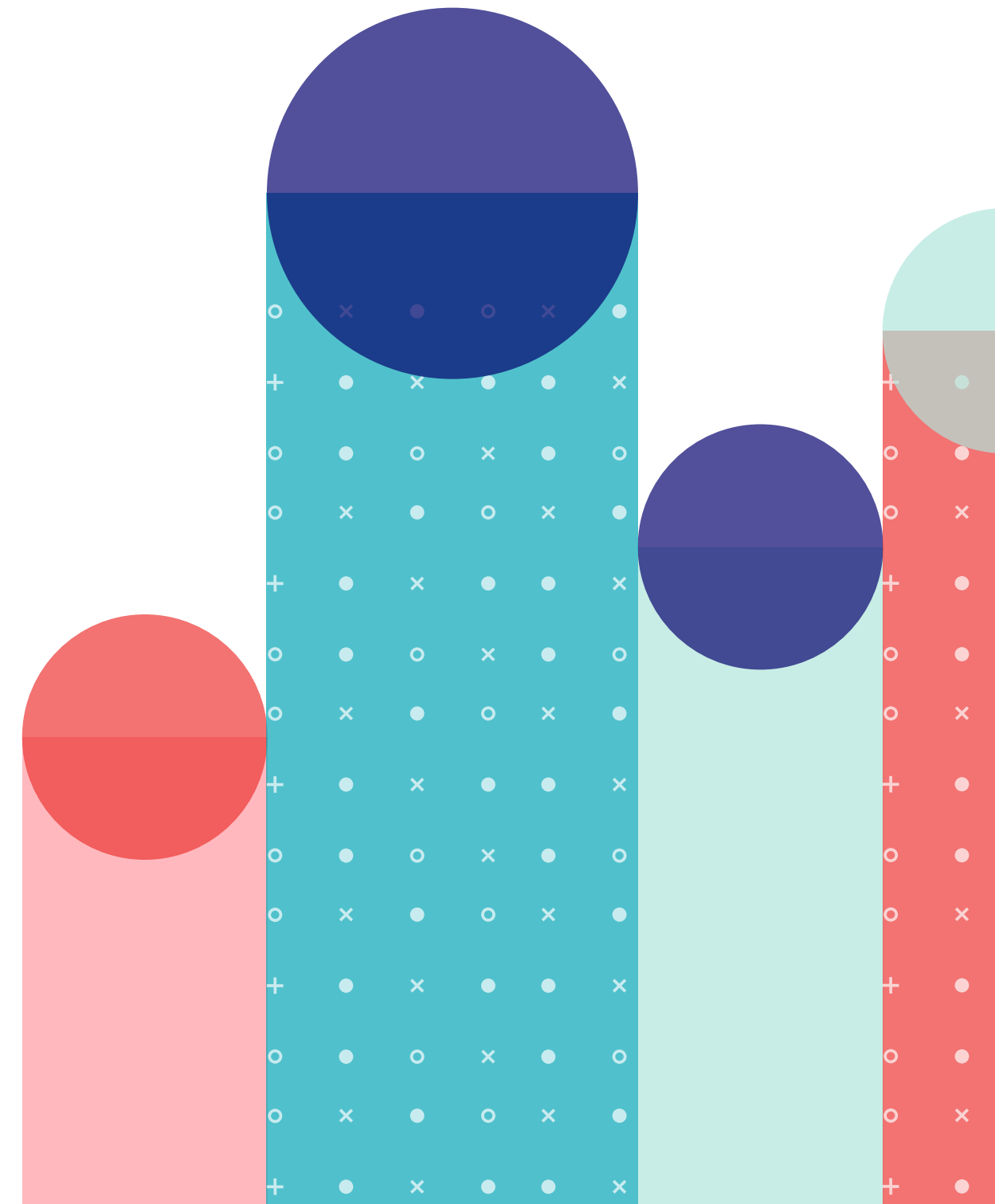




Liceo ★ Bicentenario  
Excelencia Académica  
Alto Desempeño

# ¿Qué es proretención?

El Programa Pro-retención es una Subvención destinada a incentivar la permanencia en el sistema educacional de alumnos y alumnas que cursan entre 7° básico y 4° medio pertenecientes a familias Chile Solidario.

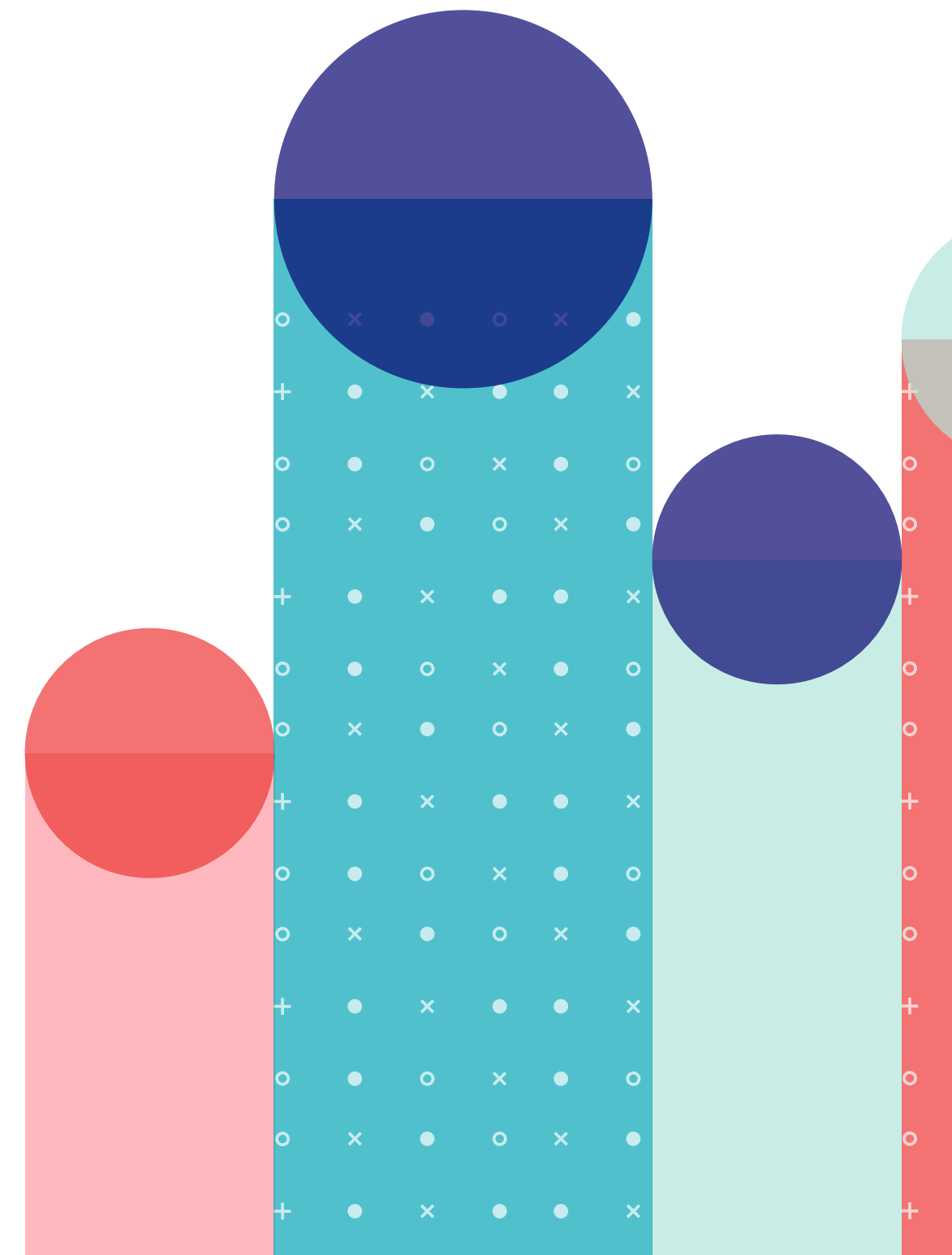




Liceo ★ Bicentenario  
Excelencia Académica  
Alto Desempeño

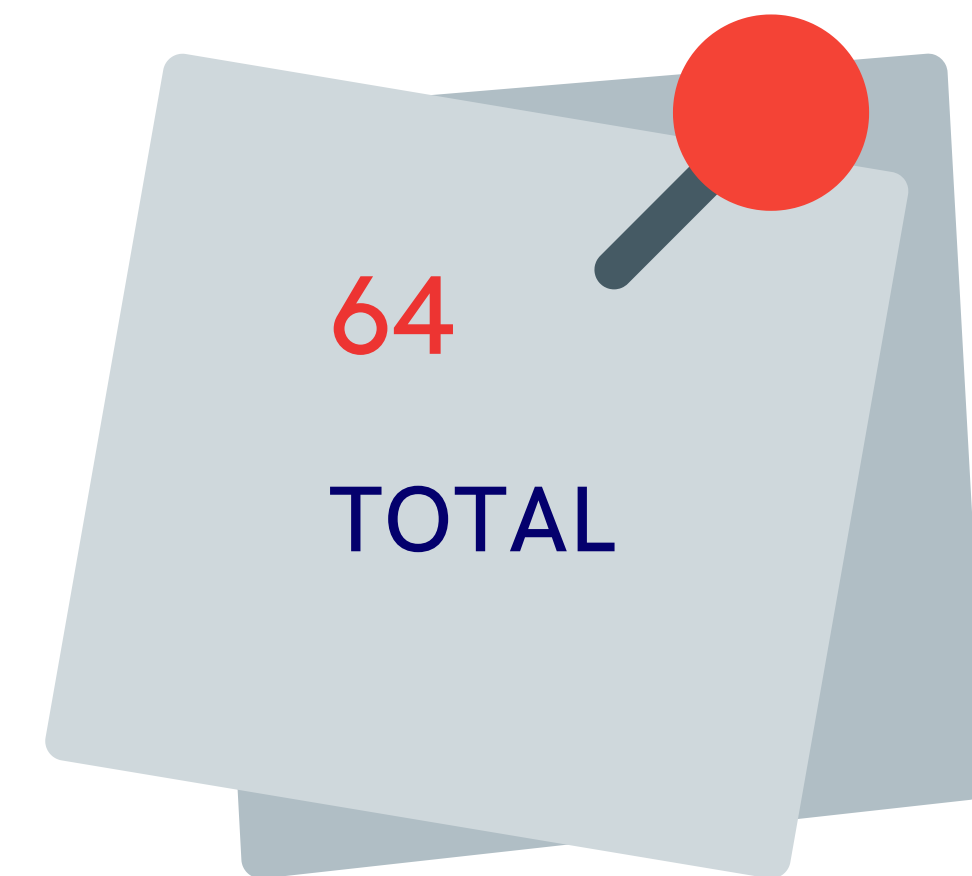
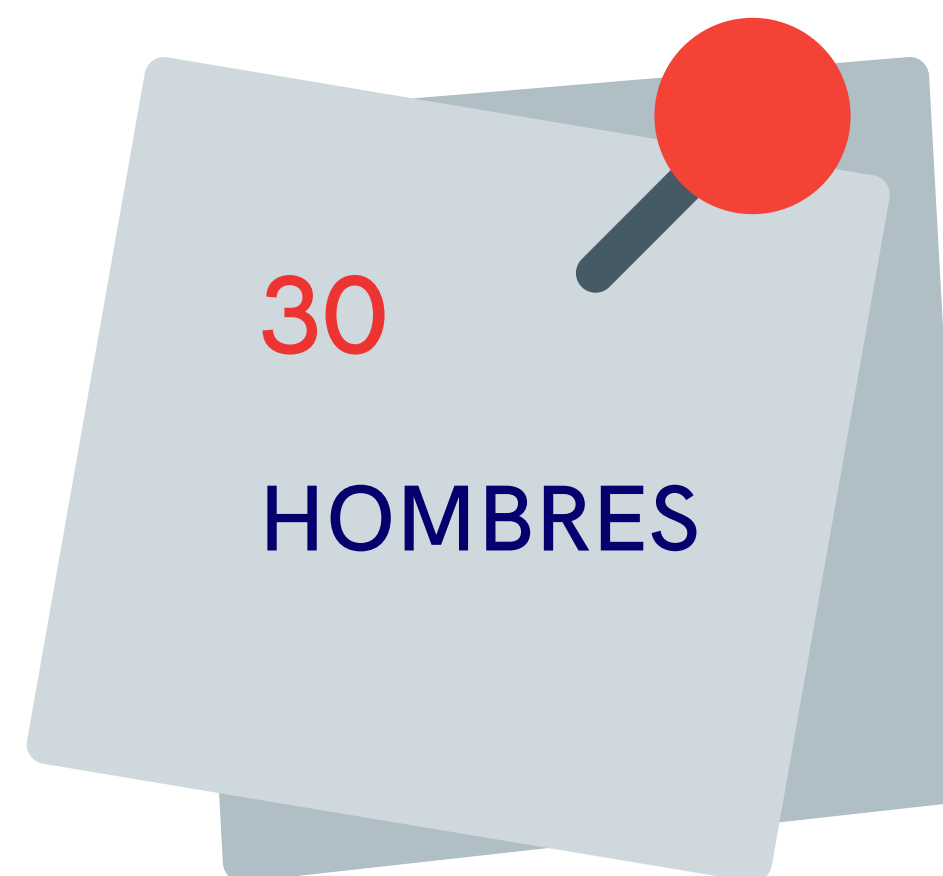
# Objetivo programa Pro-retención

El objetivo de la Subvención Pro-retención es facilitar la incorporación, permanencia y término de los 12 años de escolaridad de los alumnos(as) que cursan desde 7° básico a 4° medio en establecimientos educacionales municipales, particulares subvencionados o regidos por el DL 3166/80, y que pertenezcan a familias participantes en el programa Chile Solidario o Subsistema de Chile Seguridades y Oportunidades.





# ¿Cuántos alumnos integran el programa?



DESDE 7° BÁSICO A 4° MEDIO